

Katyń 1940

Źródło:

<http://katyn.ipn.gov.pl/kat/o-zbrodni-katynskiej/dokumenty-i-fotografie/zdjecia-dokumentujace/3641,Zdjecia-dokumentujace-zbrodnie-sowiecka-w-Katyniu-z-czasow-okupacji-hitlerowskie.html>

Wygenerowano: Wtorek, 23 stycznia 2018, 22:32

Zdjęcia dokumentujące zbrodnię sowiecką w Katyniu z czasów okupacji hitlerowskiej



To spierwiera ono, jak nasz dowódca wojskowy obwodnicę, straż, która pracuje tutaj (LPU) i pracownicy milicji.

[Pokaż opis pliku](#)



Z polowania Czerwonego Krzyża pomagaliśmy podziwiać widok do Włodki. Ten widok z upadku na terenach przygotowania do transportowania ciał.

[Pokaż opis pliku](#)



Na lewo widoki polskiego miasta, na prawo widoki grobów. Wzgórze Sierżantówkiego.

[Pokaż opis pliku](#)



Wszystko, odzianka i przedmioty, które zostały przy nas, zostały zabrane, a my zostaliśmy zabici przez LPU.

[Pokaż opis pliku](#)



Parada na Placu Czerwonym w 1940r. z okazji zakończenia IV rocznicy Polski.

[Pokaż opis pliku](#)



To miejsce pełnił w okresie okupacji hitlerowskiej cmentarz.

[Pokaż opis pliku](#)



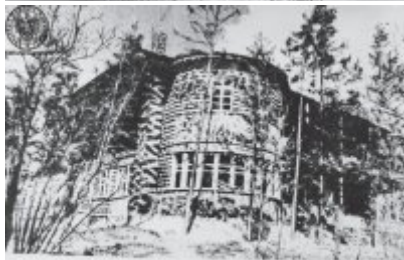
W tym miejscu w czasie okupacji hitlerowskiej Niemcy masowo zabijali Polaków. — zdjęcie wykonane tuż po wojnie.

[Pokaż opis pliku](#)



Także delegacja Polskiego Czerwonego Krzyża prowadziła misję medyczną w Kępczu przeciwko dzieciom i młodzieży żydowskiej rodziny.

[Pokaż opis pliku](#)



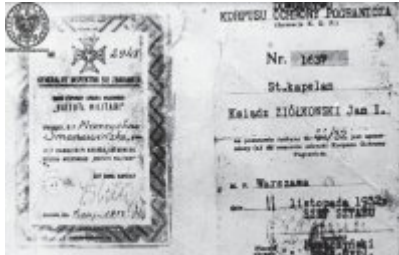
Tutaj w lasach nad Dzierżycem, kiedy był domem wypoczynkowym wsielonych w Kępczu Żydów, ukrywał się podziemny górnictwo, gdzie w podziemiu kuli młotów oficjalnie podkopywano i uł. lasach.

[Pokaż opis pliku](#)



Trasę pogrzebu widzi się obok grobu człowieka nieznającego nazwiska.

[Pokaż opis pliku](#)



Taki w dokument: Depozytariusz Nr 288 katedry „Wielki Młaz” parafii św. Józefa, parafia św. Józefa, parafia św. Józefa.

[Pokaż opis pliku](#)



W okolicy grobów, między innymi widoczny jest fragment grobu człowieka.

[Pokaż opis pliku](#)



Z pomieszczenia Cmentarza Króla przetransportowano do Wodzisławia Śląskiego i w tym celu przetransportowano do szpitala w Wodzisławiu Śląskim.

[Pokaż opis pliku](#)



Skull człowieka i obłędnie szeroki nos, który może być dowodem na to, że jest to człowiek.

[Pokaż opis pliku](#)



Wielki człowiek, który może być dowodem na to, że jest to człowiek, w tym miejscu.

[Pokaż opis pliku](#)

