

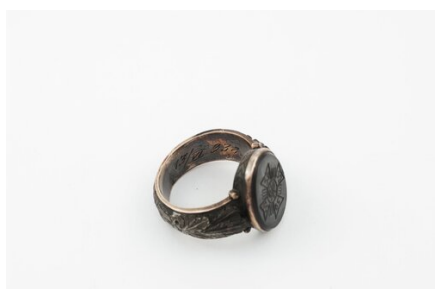
Katyń 1940

<https://katyn.ipn.gov.pl/kat/przedmioty-i-relikwie/artefakty-i-relikwie/12255,Bizuteria.html>
2023-06-07, 11:01

ARTEFAKTY I RELIKWIE

Bizuteria

Bizuteria z dołów śmierci to głównie obrączki i pierścienie zaszyte lub ukryte w ubraniach i mundurach.



Sygnet, fot. Muzeum Katyńskie



Pierścień, fot. Muzeum Katyńskie



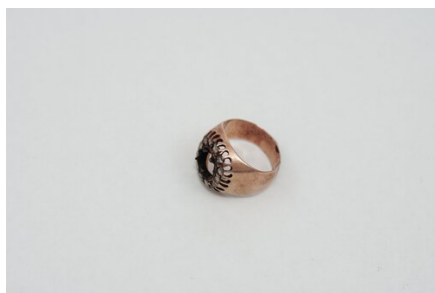
Obrączka, fot. Muzeum Katyńskie



Spinka do mankietu, fot. Muzeum
Katyńskie



Spinki do mankietów, fot.
Muzeum Katyńskie



Pierścień, fot. Muzeum Katyńskie



Spinka do mankietu, fot. Muzeum
Katyńskie